



# UNE JOURNÉE À LA FERME AVEC SA CLASSE PRIMAIRE, SECONDAIRE, SPÉCIALISÉE, COURS D'OPTION,...



Ferme pédagogique du Champ du Loup

\*Agréée par la région Wallonne

ASBL "L'école à la ferme"





# BIENVENUE SUR CETTE PRÉSENTATION

Elle a pour but de vous expliquer le déroulement d'une journée type ainsi que de vous montrer les activités qui sont disponibles.

# CES ACTIVITÉS S'ADAPTENT AUX DIFFÉRENTS NIVEAUX SUIVANTS :

Nous faire savoir le type d'enseignement :

- \* **PRIMAIRE**
- \* **ENSEIGNEMENT SPÉCIALISÉ**
- \* **PROGRAMME SUR MESURE**



Nous pouvons également faire un programme sur mesure pour le secondaire le supérieur avec des objectifs variés (scientifiques, étude du milieu, futur métier d'animation ou d'enseignement, soins animaliers ...)





# DÉROULEMENT D'UNE JOURNÉE TYPE

# 1. VISITE DE LA FERME LE MATIN :

Départ : 9h30-12h00

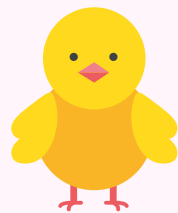
## DÉCOUVERTE DES ANIMAUX DANS LEUR MILIEU DE VIE ET SOINS



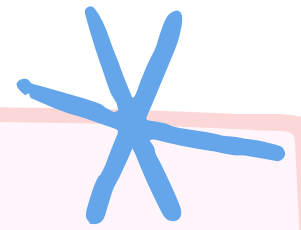
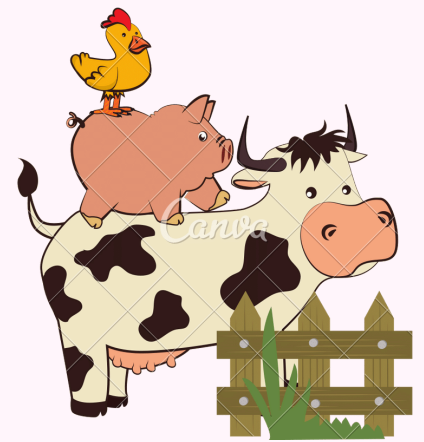
Familiarisation avec les animaux de la ferme, les enfants seront amenés à nourrir les animaux et les caresser.




**Apprentissages** : découverte de chaque animal selon leur carte d'identité (vocabulaire spécifique à la famille, habitat, alimentation, fonction dans la ferme, apport alimentaire, ...) ; approche sensorielle et contact direct avec les animaux.



**Balade en tracteur** : Les enfants pourront se promener dans un char à banc afin d'aller voir les animaux (vaches, chevaux, chèvres) en prairie. Ils peuvent alors les descendre, approcher et/ou caresser à un certain moment.  
**de mars à octobre en fonction de la météo**





# PAUSE COLLATION MAISON PRÉVUE DANS LA MATINÉE

Avec les produits de la ferme !



12h00-13h00 : repas avec la plaine de jeux mise à disposition

# ATELIERS DE L'APRÈS MIDI

13h00-15h00

# THÈMES



À LA RENCONTRE DES ANIMAUX DE LA FERME

LA FERME SOURCE DE NOTRE ALIMENTATION

BOUGER, C'EST BON POUR LA SANTÉ

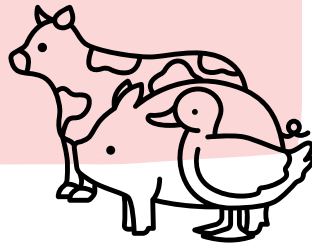
CULTURES ET ENVIRONNEMENT



# A. À LA RENCONTRE DES ANIMAUX DE LA FERME

## B. LA FERME SOURCE DE NOTRE ALIMENTATION

### LA FERME SOUS TOUTES SES FACETTES



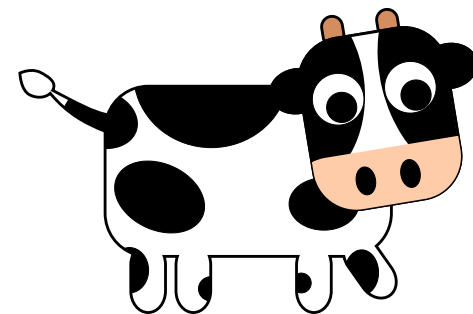
A travers différentes activités ludiques, les enfants découvriront l'utilité des animaux et des machines à la ferme :

- Ils approfondiront leurs connaissances sur le vocabulaire des animaux sur les cartes d'identités.
- Utilités de la ferme dans la vie de tous les jours (matières premières et produits finis)
- Evolution du milieu agricole au cours du temps par photos (chevaux-tracteur; traite à la main, machines,...)

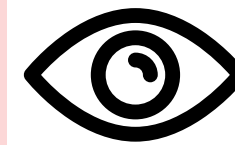


### LE CHEMIN DU LAIT DE LA TRAITE A LA BOUTEILLE ET AU BEURRE (1€ PAR ENFANT POUR BEURRE)

**Durant cette journée, les enfants traieront une vache à la main et découvriront le chemin du lait jusqu'au frigo mais aussi les différentes étapes de la fabrication du beurre.**  
**Ils regarderont aussi une vidéo de la traite à la machine.**  
**Ils fabriqueront du beurre qu'ils pourront reprendre à la maison.**

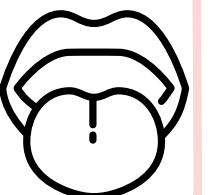


### DÉCOUVERTE DE LA FERME AVEC NOS 5 SENS



**A travers leurs 5 sens, les enfants pourront explorer et apprécier les différents aspects de la vie à la ferme. Par des ateliers réalisés en petits groupes, ils pourront explorer la ferme autrement en goûtant les produits laitiers fabriqués sur place, en écoutant les différents sons environnants, en glissant leurs mains à l'aveugle dans des boîtes contenant des objets de la ferme,...**

**(boîtes sensorielles, parcours pieds nus, kim visuel,...)**

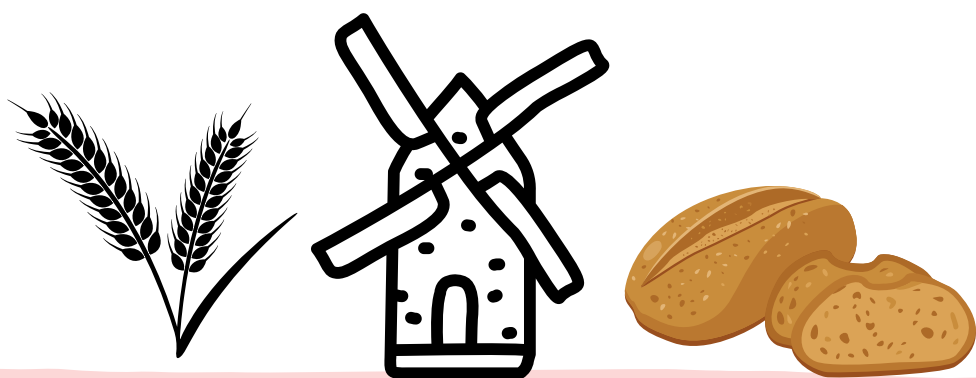


# B.

# LA FERME SOURCE DE NOTRE ALIMENTATION

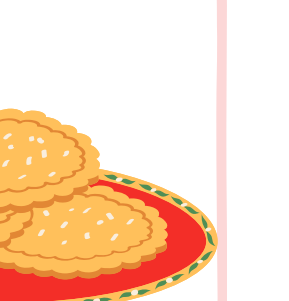
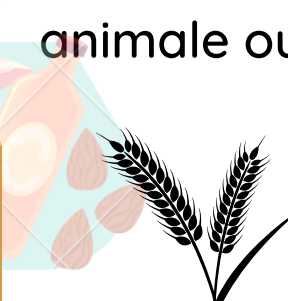
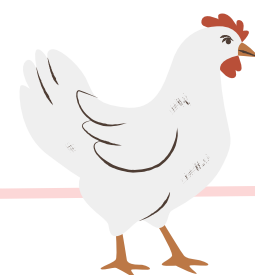
## LE CHEMIN DU BLÉ AU PAIN (1€ PAR ENFANT)

**A l'aide d'une histoire, les enfants découvriront d'où vient la farine. Ils pourront moudre les grains de blé à l'aide d'anciens moulins à café afin de voir concrètement la transformation en farine. Ils fabriqueront ensuite un petit pain qu'ils emporteront en fin de journée.**



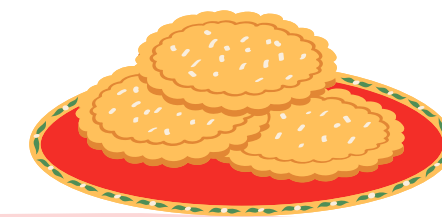
## RÉALISATION DE CRÊPES ET DÉCOUVERTE DE LA PYRAMIDE ALIMENTAIRE (1€ PAR ENFANT)

A travers de jeux défis, les enfants découvriront l'origine des ingrédients dont ils ont besoin pour réaliser la recette: moudre du blé pour la farine, ... Par petits groupes, ils réaliseront ensuite la recette qu'ils dégusteront. Et par cette activité, ils exploiteront et classeront les différents aliments qu'ils trouvent au quotidien dans leur assiette dans les différents étages de la pyramide alimentaire mais aussi leur origine animale ou végétale.



## RÉALISATION DE SABLES ET DÉCOUVERTE DE LA PYRAMIDE ALIMENTAIRE (1€ PAR ENFANT)

A travers de jeux défis, les enfants découvriront l'origine des ingrédients dont ils ont besoin pour réaliser la recette: moudre du blé pour la farine, ... Par petits groupes, ils réaliseront ensuite la recette qu'ils dégusteront. Et par cette activité, ils exploiteront et classeront les différents aliments qu'ils trouvent au quotidien dans leur assiette dans les différents étages de la pyramide alimentaire mais aussi leur origine animale ou végétale.

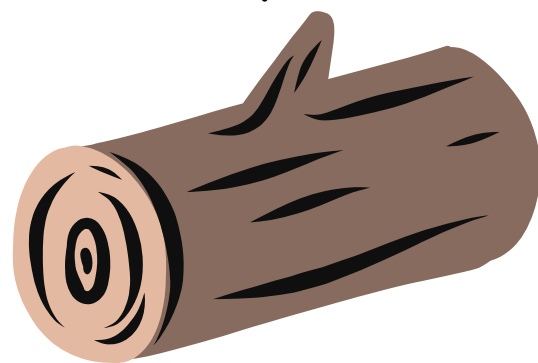


# C.

# BOUGER, C'EST BON POUR LA SANTÉ

## PARCOURS AVENTURE DANS LA NATURE

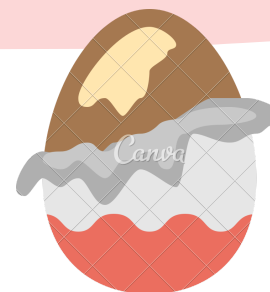
Les enfants pourront laisser leur corps s'exprimer à travers un parcours : grimper sur des ballots ou tronc d'arbre, sauter dans des pneus.



\* avec cette activité, choisir un des 2 jeux de piste

## JEU DE PISTE : LES OEUFS KINDER

Jeu de piste en 2 parties par équipes :

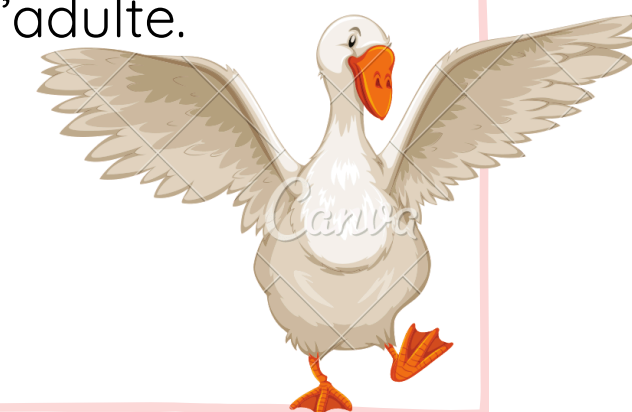


1ère partie, en se repérant sur le plan de la ferme, retrouver tous les œufs Kinder numérotés cachés dans la ferme.

2ème partie : Chaque œuf contient à l'intérieur une lettre de l'alphabet. À partir de ceux-ci et d'une fiche contenant des nombres, les enfants doivent reformer la phrase qui leur indiquera où se trouve le trésor.

## JEU DE L'OIE

Par petits groupes, ils lanceront le dé et iront aux endroits indiqués dans la ferme afin de trouver la fiche correspondante au nombre obtenu. Sur celle-ci se trouve une image d'un objet de la ferme. Ils pourront avancer leur pion sur le plateau après avoir donné la bonne réponse à l'adulte.



# D. CULTURES ET ENVIRONNEMENT

## IMPACTS DES DÉCHETS ET PLANTATION (1€ PAR ENFANT)

En allant rendre visite aux animaux en prairie, les enfants se rendront compte qu'il y a aussi des déchets jetés par les passants. Nous les sensibiliserons au respect de la nature et des animaux à travers une histoire.

Ils auront également la possibilité de se transformer en petit jardinier et de réaliser une plantation qu'ils emporteront à la maison suivi d'une expérience sur les besoins de la plante à reprendre en classe.



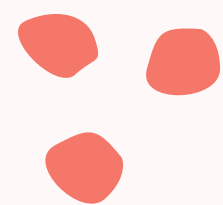
## PROGRAMME À LA CARTE

UNE ENVIE ET/OU  
UN BESOIN  
D'ACTIVITÉ QUI NE  
SE TROUVE PAS  
DANS CETTE  
PRÉSENTATION?



N'HÉSITEZ PAS À NOUS CONTACTER...

# TARIFS



Uniquement  
le mercredi matin

## PRIX

- De 15 enfants

Par enfant

Activité culinaire  
ou plantation

## DEMI- JOURNÉE

100€

6€

/

## JOURNÉE

220€

12€

1,2€

Plusieurs journées  
sur l'année scolaire :

## LA FERME AU FIL DES SAISONS

180€ par jour

2 jours : 11€ X 2

3 jours : 10€ X 3

4 jours : 9€ X 4

1,2€

# POURQUOI VENIR CHEZ NOUS ?

**Grace, notre responsable diplômée en qualité d'institutrice préscolaire , accompagnera votre groupe et vous aidera à approfondir les éléments clés de votre programme scolaire le temps d'une journée.**

**Notre ferme en activité est un vivier d'informations et de connaissances pour tous les âges. Nous recevons également les futurs instituteurs/trices.**



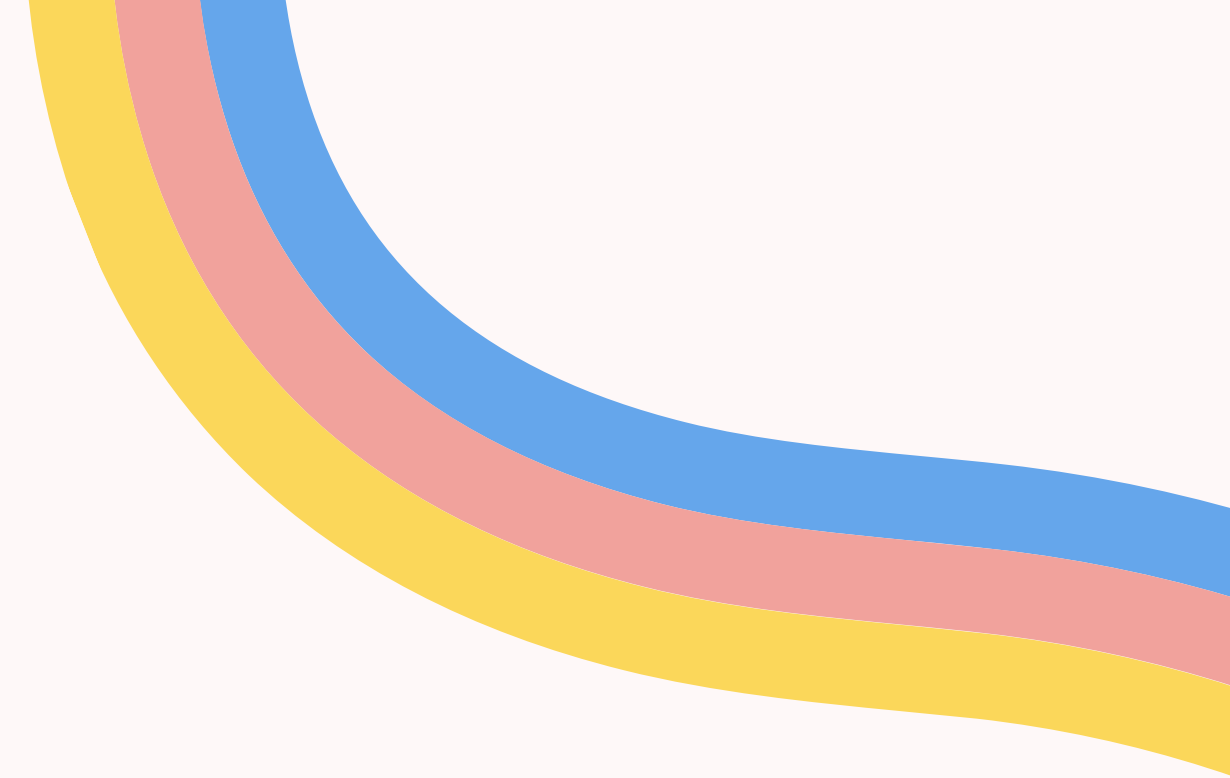
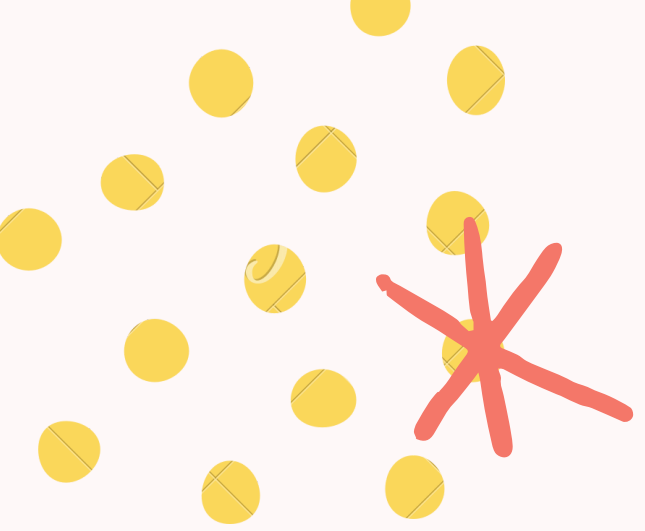
# CE QUE VOUS DEVEZ PRÉPARER AVANT DE VENIR CHEZ NOUS

## Pour préparer au mieux la visite, il faut

- Munir, SVP, les enfants d'une étiquette prénom pour faciliter les échanges.
- Que les enfants (et les enseignants) se munissent de bottes et de vêtements adaptés.
- Me signaler si certains enfants sont allergiques à la paille, au foin, aux poils d'animaux, à certains aliments, ...
- Me faire parvenir les activités choisies.
- Faites nous connaître votre heure de départ pour le retour à l'école : certaines activités nécessitent une modification dans la matinée. (activité pain : préparation de la pâte au matin et ensuite temps de cuisson)

### • Notes importantes :

- En cas d'annulation, elle doit se faire par écrit (mail ou lettre) maximum 2 semaines avant la date de la visite.
- Si le nombre de participants n'égale pas celui de la réservation (avec une marge de 5 absents), 1€ sera demandé par absent et ceci pour couvrir les frais divers (animateur en trop, collation gaspillée, ...)



# MERCI !



J'inscris mon école !



Contactez-nous

**UN AUTRE PROGRAMME QUE LES ACTIVITÉS PROPOSÉES DANS CETTE PRÉSENTATION  
PEUT ÊTRE ÉTABLI POUR LA FERME AU FIL DES SAISONS : CONTACTEZ NOUS!**

