



UNE JOURNÉE À LA FERME AVEC SA CLASSE MATERNELLE

Ferme pédagogique du Champ du Loup

*Agréée par la région Wallonne

ASBL "L'école à la ferme"



BIENVENUE SUR CETTE PRÉSENTATION

Elle a pour but de vous expliquer le déroulement d'une journée type ainsi que de vous montrer les activités qui sont disponibles.



DÉROULEMENT D'UNE JOURNÉE TYPE

1. VISITE DE LA FERME LE MATIN :

Départ : 9h30-12h00

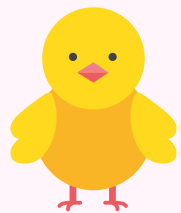
DÉCOUVERTE DES ANIMAUX DANS LEUR MILIEU DE VIE ET SOINS



Familiarisation avec les animaux de la ferme, les enfants seront amenés à nourrir les animaux et les caresser.

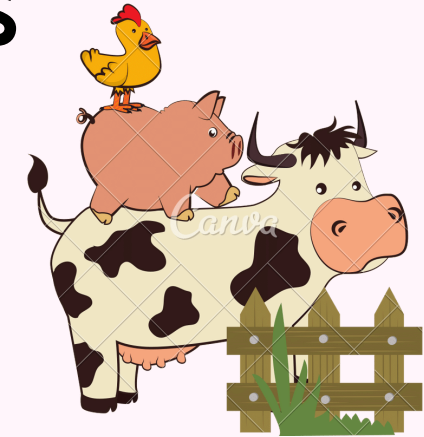


Apprentissages : découverte de chaque animal selon leur carte d'identité (vocabulaire spécifique à la famille, habitat, alimentation, fonction dans la ferme, apport alimentaire, ...) ; approche sensorielle et contact direct avec les animaux.



Balade en tracteur : Les enfants pourront se promener dans un char à banc afin d'aller voir les animaux (vaches, chevaux, chèvres) en prairie. Ils peuvent alors les descendre, approcher et/ou caresser à un certain moment.


de mars à octobre en fonction de la météo



PAUSE COLLATION MAISON PRÉVUE DANS LA MATINÉE

Avec les produits de la ferme !



A child is holding a small white lamb. The child is wearing a red and white striped swimsuit. The background is a blurred outdoor setting. There are colorful graphic elements: a rainbow in the top left, a yellow starburst on the child's head, and red raindrops on the right side. Yellow checkmarks are scattered on the left side.

12h00-13h00 : repas dans nos locaux aménagés et
récréation dans la plaine de jeux mise à disposition
*endroit de jeux à l'abri si mauvais temps

ATELIERS DE L'APRÈS MIDI

13h00-15h00

2.

NIVEAUX DES ATELIERS

LES ACTIVITÉS SONT ADAPTÉES EN FONCTION
DU NIVEAU DE CHAQUE CLASSE !



Niveau 1:
Accueil et 1ère
maternelle



Niveau 2:
2 et 3ème
maternelle

THÈMES



À LA RENCONTRE
DES ANIMAUX DE
LA FERME

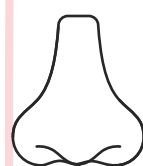
LA FERME SOURCE
DE NOTRE
ALIMENTATION

BOUGER, C'EST BON
POUR LA SANTÉ

A. À LA RENCONTRE DES ANIMAUX DE LA FERME

B. LA FERME SOURCE DE NOTRE ALIMENTATION

DÉCOUVERTE DE LA FERME AVEC NOS 5 SENS



A travers leurs 5 sens, les enfants pourront explorer et apprécier les différents aspects de la vie à la ferme. Par le toucher et la vue, ils pourront découvrir les animaux de la ferme et leurs caractéristiques mais aussi goûter les produits laitiers fabriqués sur place, écouter les différents sons environnants.

Différents jeux seront également proposés sur ce thème : boîtes sensorielles, parcours pieds nus.



LE CHEMIN DU LAIT DE LA TRAITE A LA BOUTEILLE ET AU BEURRE (1€ PAR ENFANT POUR BEURRE)

Durant cette journée, les enfants traîtront une vache à la main et découvriront le chemin du lait jusqu'au frigo mais aussi les différentes étapes de la fabrication du beurre. Ils regarderont aussi une vidéo de la traite à la machine. En niveau 1 : juste traite et chemin du lait à la bouteille



LE CHEMIN DU BLÉ AU PAIN (1€ PAR ENFANT)

A l'aide d'une histoire, les enfants découvriront d'où vient la farine. Ils pourront moulinier les grains de blé à l'aide d'anciens moulins à café afin de voir concrètement la transformation en farine. Ils fabriqueront ensuite un petit pain qu'ils emporteront en fin de journée.



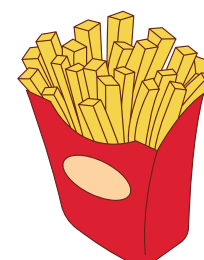
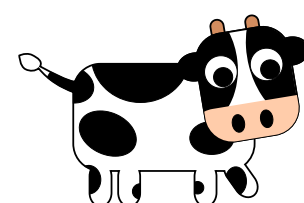
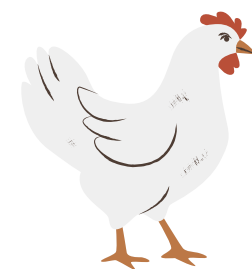
B.

LA FERME SOURCE DE NOTRE ALIMENTATION



RÉALISATION DE CRÊPES (1€ PAR ENFANT)

A travers de jeux défis, les enfants découvriront l'origine des ingrédients dont ils ont besoin pour réaliser la recette: moulin du blé pour la farine, ... Par petits groupes, ils réaliseront ensuite la recette qu'ils dégusteront avant de repartir.



RÉALISATION DE CRÊPES ET DÉCOUVERTE DE LA PYRAMIDE ALIMENTAIRE (1€ PAR ENFANT)

A travers de jeux défis, les enfants découvriront l'origine des ingrédients dont ils ont besoin pour réaliser la recette: moulin du blé pour la farine, ... Par petits groupes, ils réaliseront ensuite la recette qu'ils dégusteront. Et par cette activité, ils exploiteront et classeront les différents aliments qu'ils trouvent au quotidien dans leur assiette dans les différents étages de la pyramide alimentaire mais aussi leur origine animale ou végétale.



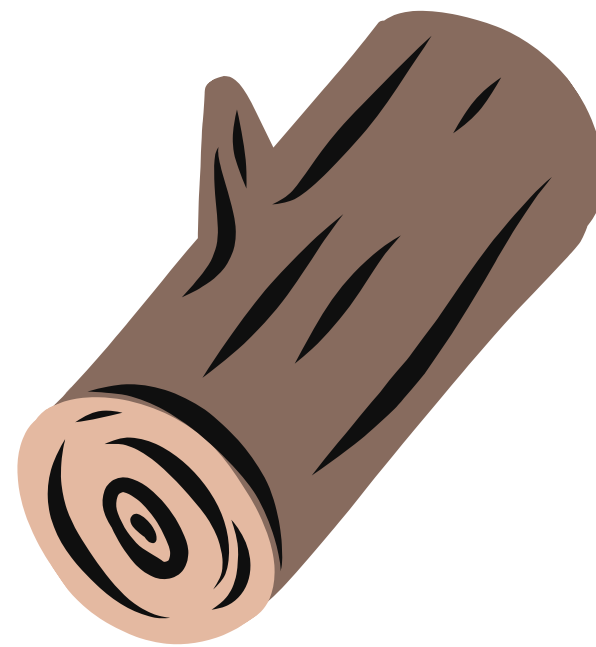
C. BOUGER, C'EST BON POUR LA SANTÉ



PARCOURS DE PSYCHOMOTRICITÉ DANS LA NATURE

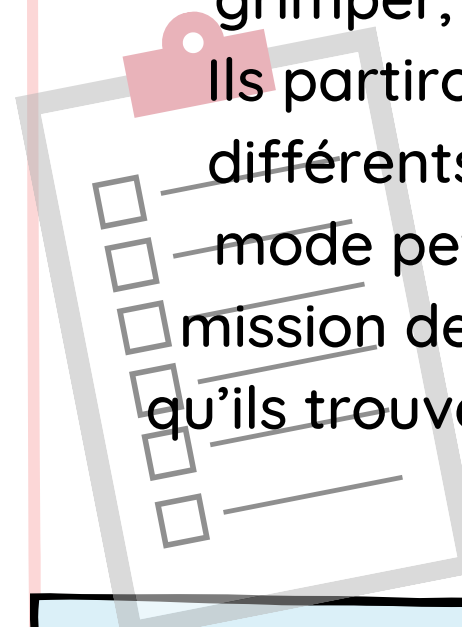
Les enfants pourront laisser leur corps s'exprimer à travers un parcours : grimper sur des ballots ou tronc d'arbre, sauter dans des pneus

*réalisé sous un toit par mauvais temps



PARCOURS ET MISSION D'AVENTURIER

Le métier de fermier est avant tout un métier dynamique. Donc, nous proposons également aux enfants un parcours d'aventure où il pourra grimper, sauter tout en s'amusant. Ils partiront aussi à la recherche de différents éléments de la ferme. En mode petit aventurier, ils auront la mission de récupérer plusieurs objets qu'ils trouveront partout dans la ferme.



TARIFS

Uniquement
le mercredi matin

Plusieurs journées
sur l'année scolaire :

PRIX

- De 15 enfants

Par enfant

Activité culinaire

DEMI- JOURNÉE

100€

6€

/

JOURNÉE

220€

12€

1,2€

LA FERME AU FIL DES SAISONS

180€ par jour

2 jours : 11€ X 2

3 jours : 10€ X 3

4 jours : 9€ X 4

1,2€

*Les prix sont TVAC

POURQUOI VENIR CHEZ NOUS ?

Grace, notre responsable diplômée en qualité d'institutrice préscolaire ,
accompagnera votre groupe et vous aidera à approfondir les éléments clés de votre
programme scolaire le temps d'une journée.

**Notre ferme en activité est un vivier d'informations et de connaissances pour tous
les âges. Nous recevons également les futurs instituteurs/trices.**



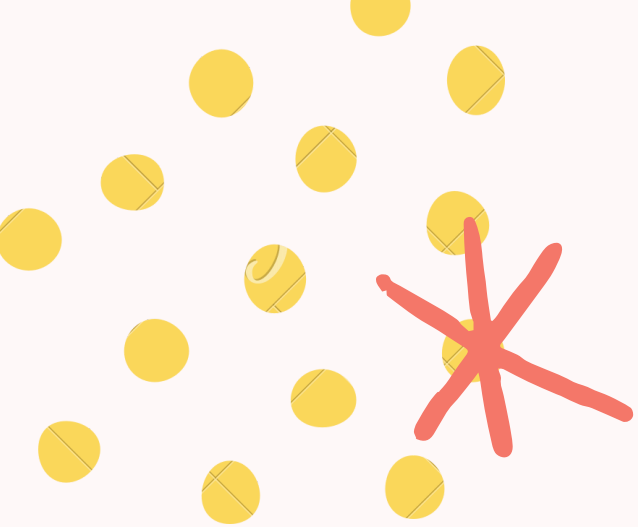
CE QUE VOUS DEVEZ PRÉPARER AVANT DE VENIR CHEZ NOUS

Pour préparer au mieux la visite, il faut

- Munir, SVP, les enfants d'une étiquette prénom pour faciliter les échanges.
- Que les enfants (et les enseignants) se munissent de bottes et de vêtements adaptés.
- Me signaler si certains enfants sont allergiques à la paille, au foin, aux poils d'animaux, à certains aliments, ...
- Me faire parvenir les activités choisies.
- Faites nous connaître votre heure de départ pour le retour à l'école : certaines activités nécessitent une modification dans la matinée. (activité pain : préparation de la pâte au matin et ensuite temps de cuisson)

Notes importantes :

- En cas d'annulation, elle doit se faire par écrit (mail ou lettre) maximum 2 semaines avant la date de la visite.
- Si le nombre de participants n'égale pas celui de la réservation (avec une marge de 5 absents), 1€ sera demandé par absent et ceci pour couvrir les frais divers (animateur en trop, collation gaspillée, ...)



MERCI !



J'inscris mon école !



Contactez-nous

Un autre programme que les activités proposées dans cette présentation peut être établi pour la ferme au fil des saisons : contactez nous!

